

YEL-työtulosuosituksen taustalaskentapalvelun laskentakaava

Seuraavassa on avattu työtulosuosituksen taustalaskentapalvelun laskentakaavaa. Laskentapalvelu on apuväline työtulon määrittelyyn. Eläkelaitos ottaa työtulon määrittelyssä huomioon myös muut soveltamisohjeessa kerrotut seikat ja tekee kokonaisarvion työtulosta. Laskentapalvelun antama työtulosuositus lasketaan seuraavalla kaavalla:

Työtulosuositus =

ToimialanMediaanipalkka x (1+LogKantaluku(YrittäjänLiikevaihto/ToimialanKäytettäväMediaaniliikevaihto)) x osa-aikaisuuskerroin,

missä LogKantaluku on 25 ToimialanKäytettäväMediaaniliikevaihtoa pienemmille liikevaihdolle ja LogKantaluku on 10 ToimialanKäytettäväMediaaniliikevaihtoa suuremmille liikevaihdolle. ToimialanKäytettäväMediaaniliikevaihto on toimialan mediaaniliikevaihto, jos toimialan mediaaniliikevaihto on vähintään 1,5-kertainen toimialan mediaanipalkkaan nähden. Niillä toimialoilla, joilla mediaaniliikevaihto on pienempi kuin 1,5-kertainen toimialan mediaanipalkkaan nähden, työtulosuositusta rajoitetaan siten, että työtulosuositus on mediaanipalkan suuruinen vasta, kun yrittäjän liikevaihto on 1,5-kertainen mediaanipalkkaan verrattuna. Tällöin ToimialanKäytettäväMediaaniliikevaihto on 1,5 x ToimialanMediaanipalkka. Näillä toimialoilla 1,5 x ToimialanMediaanipalkan suuruinen liikevaihto on se liikevaihto, jolle suositellaan mediaanipalkan suuruista työtuloa.

ToimialanMediaanipalkka on toimialan yksityisen sektorin kokoaikaisten työntekijöiden kokonaisansioista lasketun mediaanin suuruinen.

Laskentapalvelussa käytetty toimiala voi olla karkeammalla tasolla kuin yrittäjän 5-numeroinen toimiala, jos havainnot eivät riitä tilastoluvun käyttämiseen tarkimmalla toimialatasolla. Käytettävä toimialatarkkuus päätellään erikseen mediaanipalkalle ja mediaaniliikevaihdolle, joten ne voivat erota toisistaan.

Jos yrittäjän liikevaihto on hänen toimialansa käytettävän mediaaniliikevaihdon suuruinen, kaavan tuottama työtulosuositus on toimialan mediaanipalkan suuruinen. Jos yrittäjän liikevaihto on hänen toimialansa käytettävää mediaaniliikevaihtoa pienempi, kaavan tuottama työtulosuositus on toimialan mediaanipalkkaa pienempi ja päinvastoin, jos yrittäjän liikevaihto on hänen toimialansa mediaaniliikevaihtoa suurempi, työtulosuositus on toimialan mediaanipalkkaa suurempi. Työtulosuositus rajoitetaan tarvittaessa YEL-työtulon lainmukaisille ala- ja ylärajoille. Työtulosuosituksen laskentakaavassa on lisäksi rajoitettu työtulosuositus korkeintaan yrittäjän liikevaihdon suuruiseksi. Työtulosuositus voi olla yrittäjän liikevaihtoa suurempi vain, jos yrittäjän liikevaihto on alle YEL-työtulon alarajan, koska laskentapalvelu suosittaa aina vähintään YEL-työtulon alarajan suuruista työtuloa eli laskentapalvelu ei tutki vakuuttamisvelvollisuutta. Työtulosuosituksen liikkumavaran yläraja voi olla yrittäjän liikevaihtoa suurempi.

Työtulosuosituksen laskentakaavan osa-aikaisuuskerroin määritellään seuraavasti:

osa-aikaisuuskerroin = $(1 - (\text{muualtaSaadutAnsiot} / \text{Osa-aikaisuudenVertailuansio}))$,

missä muualtaSaadutAnsiot on yrittäjän muut työeläkevakuutetut ansiot edellisen 12 kuukauden aikana YEL-vakuutuksen rinnalla ja Osa-aikaisuudenVertailuansio on yrittäjän toimialan mediaanipalkka. Aloittavalle yrittäjälle osa-aikaisuuskerroin = 1.

Jos yrittäjän muualtaSaadutAnsiot ovat 0, osa-aikaisuuskerroin on 1 eli yrittäjä katsotaan laskenta-kaavassa kokoaikaiseksi yrittäjäksi. Myös, jos muualtaSaadutAnsiot ovat yhteensä pienemmät kuin ansioiden vaikutuksen alaraja, katsotaan laskentakaavassa, että yrittäjä on kokoaikainen yrittäjä. Ansioiden vaikutuksen alaraja on 0,5 x pakollisen YEL-vakuutuksen vuositason työpanoksen arvon alaraja eli YEL-työtulon alaraja. Muualta saatujen ansioiden vaikutuksella on myös yläraja 0,8. Yläraja tarkoittaa sitä, että osa-aikaisuuskerroin on aina vähintään 0,2 eli 20 prosenttia.

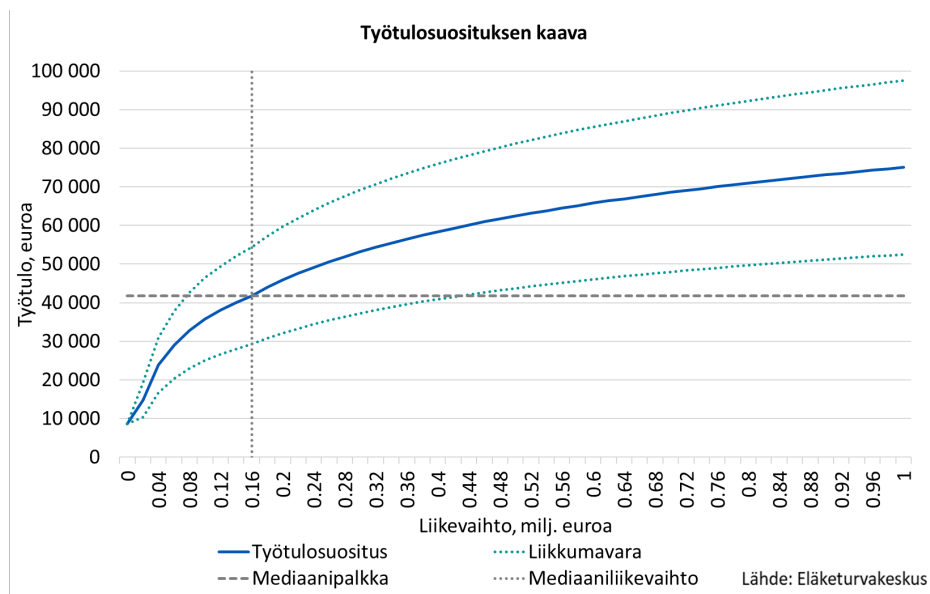
Kolmen vuoden välein tapahtuvassa työtulon tarkistamisessa haetaan lähtötiedoiksi Verohallinnolta kolmen viimeisen toteutuneen vuoden tiedot yrittäjän yritysten toimialoista ja liikevaihdoista liikevaihtojen painotetun keskiarvon ja työtulosuosituksen laskentaa varten. Laskentakaavassa yrittäjän liikevaihtona käytetään laskettua painotettua keskiarvoa. Kullekin laskentaan mukaan otettavalle toteutuneelle liikevaihtovuodelle on oma painokerroin, nyt ne ovat tuoreimmasta vuodesta vanhimpaan 0,6; 0,3 ja 0,1. Aloittava yrittäjä antaa laskentapalvelulle aina liikevaihtoarvion. Spontaanisti työtuloa tarkistava yrittäjä, jolla on voimassa oleva vakuutus voi antaa liikevaihdostaan arvion tai hänen työtulosuositustaan varten voidaan käyttää Verohallinnolta saatavia toteutuneita liikevaihtotietoja. Laskentapalvelu kuitenkin palauttaa voimassa oleville YEL-vakuutuksille aina myös viimeisimmät toteutuneet Verohallinnolta saadut liikevaihdot. Toimialaksi valitaan yrittäjän yritysten liikevaihdoista suurimman yrityksen toimiala tuoreimmalta vuodelta. Jos tuoreimmalta vuodelta ei löydy liikevaihtoa toimialan määrittämistä varten, sitä etsitään vanhemmilta vuosilta. Alla olevassa taulukossa on muutama esimerkki siitä, miten painotettu keskiarvo lasketaan yrittäjän viimeisimpien vuosien toteutuneista liikevaihdoista.

Taulukon esimerkkien oletukset:

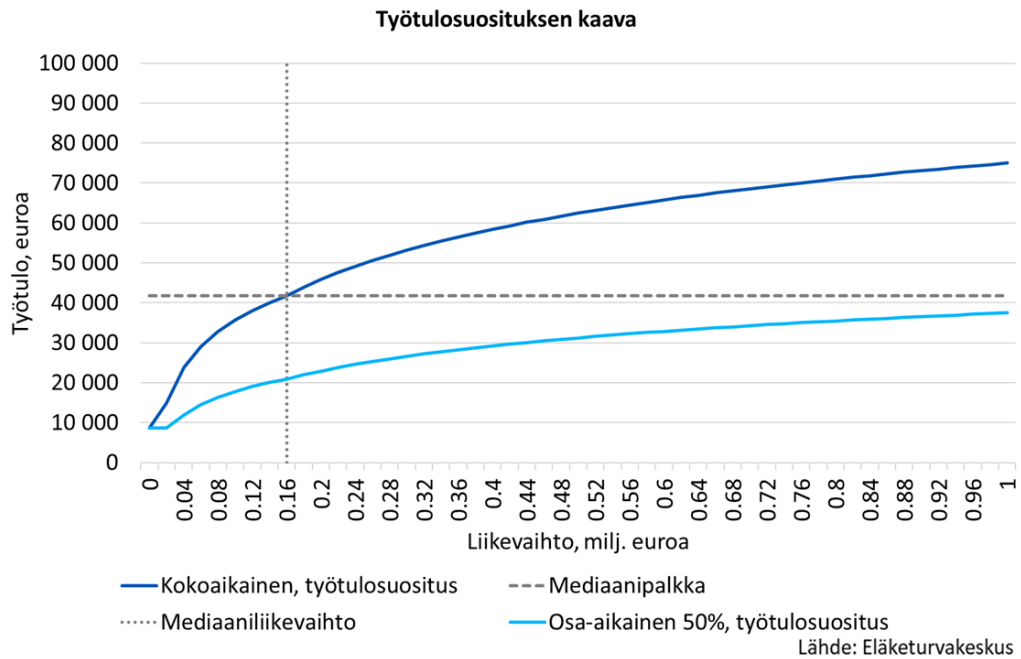
- Taulukossa näkyvät eri vuosien liikevaihdot ovat yrittäjän kyseisen vuoden yritysten liikevaihtojen summia
- '–' tarkoittaa puuttuvaa liikevaihtoa (tiedot voivat puuttua kokonaan verottajan aineistosta tai kyseessä on arvioverotus)
- 0 tarkoittaa 0 euron liikevaihtoa. Huom. Jos kyseessä 0 euron liikevaihto ja on kyseessä arvioverotus, silloin tätä 0:aa ei huomioida kyseisen vuoden liikevaihtojen summassa
- Esim. 1:ssä vuosi v–3: yrittäjän liikevaihtojen painotetun keskiarvon laskennassa käytettävä vuoden v–3 liikevaihtosumma 80 000 euroa muodostuu seuraavasti:
 - Yritys A: liikevaihto 30 000 euroa
 - Yritys B: liikevaihto 50 000 euroa
 - Kyseisen vuoden liikevaihtosumma = 30 000 + 50 000 = 80 000
- Esim. 1:ssä vuosi v–2: yrittäjän liikevaihtojen painotetun keskiarvon laskennassa käytettävä vuoden v–2 liikevaihtosumma 90 000 euroa muodostuu seuraavasti
 - Yritys A: liikevaihto 40 000 euroa
 - Yritys B: liikevaihto 50 000 euroa
 - Yritys C: liikevaihto 0 euroa
 - Kyseisen vuoden liikevaihtosumma = 40 000 + 50 000 + 0 = 90 000
- Esim. 1:ssä vuosi v–1: yrittäjän liikevaihtojen painotetun keskiarvon laskennassa käytettävä vuoden v–1 liikevaihtosumma 100 000 euroa muodostuu seuraavasti
 - Yritys A: liikevaihto 40 000 euroa
 - Yritys B: liikevaihto 50 000 euroa
 - Yritys C: liikevaihto 10 000 euroa
 - Kyseisen vuoden liikevaihtosumma = 40 000 + 50 000 + 10 000 = 100 000
- Muissa esimerkeissä Esim. 2–6 on oletettu olevan vain yksi yritys/vuosi. Esim. 7:ssä yrittäjälle ei löydy yhtään liikevaihtotietoa, eli kaikki vuodet ovat puuttuvia. Tällöin työtulosuositus lasketaan kyseisen toimialan käytettävän mediaaniliikevaihdon perusteella eli suositellaan toimialan mediaanipalkkaa. Jos toimiala ei ole tiedossa, suositellaan kaikkien palkan-saajien laskettua mediaanipalkkaa.

Esimerkit	Vuosi, jolloin tarkistetaan	Liikevaihtosummat			Painoker-toimet			Laskennassa käytettävä liikevaihto = liikevaihtosummien painotettu keskiarvo
			Vuosi v-3	Vuosi v-2		Vuosi v-1	Vuosi v-3	
Esim. 1	Vuosi v	80 000	90 000	100 000	0.1	0.3	0.6	95 000
Esim. 2	Vuosi v	80 000	–	100 000	0.1	0.3	0.6	97 143
Esim. 3	Vuosi v	–	90 000	100 000	0.1	0.3	0.6	96 667
Esim. 5	Vuosi v	0	90 000	100 000	0.1	0.3	0.6	87 000
Esim. 4	Vuosi v	–	90 000	–	0.1	0.3	0.6	90 000
Esim. 6	Vuosi v	80 000	90 000	–	0.1	0.3	0.6	87 500
Esim. 7	Vuosi v	–	–	–	0.1	0.3	0.6	Käytetään mediaaniliikevaihtoa

Kuviossa on piirretty kaavan mukaiset esimerkkityötulosuositukset kuvitteelliselle esimerkkitoimialalle, jossa mediaaniliikevaihto on noin 160 000 euroa ja mediaanipalkka on noin 41 000 euroa. Kuvioon on piirretty myös työtulosuosituksen liikkumavara +/-30 prosenttia.



Seuraavassa kuviossa on piirretty työtulosuositus samalle esimerkkitoimialalle kuin edellä kokoaikaiselle yrittäjälle ja osa-aikaiselle yrittäjälle. Esimerkkikuviossa on oletettu, että kaavassa huomioon otettavat yrittäjän muualta kuin YEL:stä YEL:n rinnalla saamat työeläkevakuutetut ansiot ovat 50 prosenttia yrittäjän toimialan mediaanipalkasta.

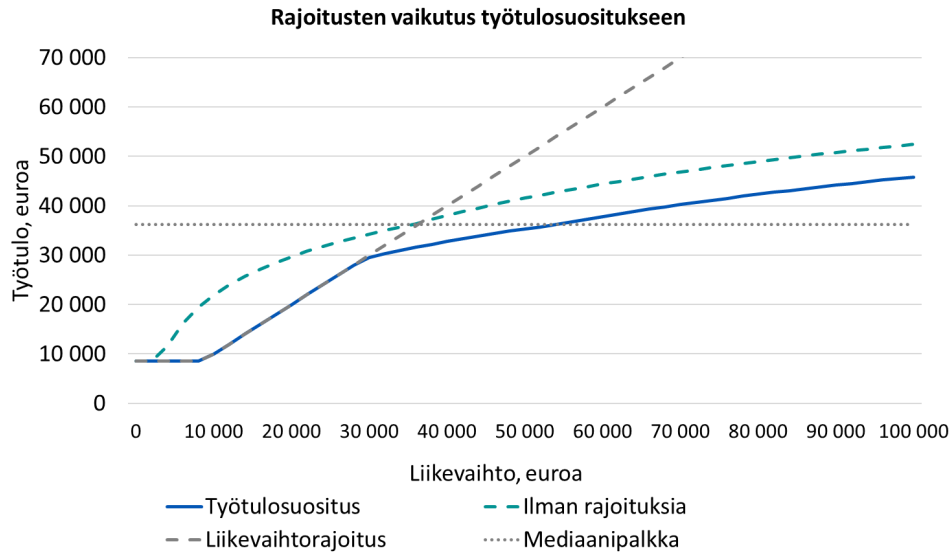


Seuraavassa taulukossa on muutamia esimerkkejä kuvitteellisille esimerkkitoimialoille laskettuna. Esimerkit on laskettu kahdelle mediaaniliikevaihdoltaan ja -palkaltaan hieman erilaiselle toimialalle. Esimerkit on laskettu kokoaikaiselle yrittäjälle ja sellaiselle osa-aikaiselle yrittäjälle, jonka muualta kuin YEL:stä YEL:n rinnalla saamat työeläkevakuutetut ansiot ovat toimialan mediaanipalkkaan suhteutettuna 50 prosenttia.

Esimerkkitoimiala 1				
Toimialan mediaanipalkka 41 700 euroa, toimialan mediaaniliikevaihto 98 300 euroa				
Kokoaikainen yrittäjä	Esimerkki- liikevaihto	Työtulosuositus	Työtulo- suosituksen liikkumavaran alaraja	Työtulo- suosituksen liikkumavaran yläraja
Yrittäjä 1	30 000	26 300	18 400	34 200
Yrittäjä 2	60 000	35 300	24 700	45 900
Yrittäjä 3	100 000	42 000	29 400	54 600
Yrittäjä 4	200 000	54 500	38 200	70 900
Yrittäjä 5	1 000 000	83 700	58 600	108 700
Esimerkkitoimiala 1				
Toimialan mediaanipalkka 41 700 euroa, toimialan mediaaniliikevaihto 98 300 euroa				
Osa-aikainen yrittäjä 50%, muualta kuin YEL:stä YEL:n rinnalla saadut työeläkevaikutetut ansiot 50 % toimialan 1 mediaanipalkasta eli 20 850 euroa.	Esimerkki- liikevaihto	Työtulosuositus	Työtulo- suosituksen liikkumavaran alaraja	Työtulo- suosituksen liikkumavaran yläraja
Yrittäjä 1	30 000	13 200	9 200	17 100
Yrittäjä 2	60 000	17 600	12 300	22 900
Yrittäjä 3	100 000	21 000	14 700	27 300
Yrittäjä 4	200 000	27 300	19 100	35 400
Yrittäjä 5	1 000 000	41 800	29 300	54 400

Esimerkkitoimiala 2				
Toimialan mediaanipalkka 26 300 euroa, toimialan mediaaniliikevaihto 40 900 euroa				
Kokoaikainen yrittäjä	Esimerkki- liikevaihto	Työtulosuositus	Työtulo- suosituksen liikkumavaran alaraja	Työtulo- suosituksen liikkumavaran yläraja
Yrittäjä 1	10 000	10 000	YEL-minimi	13 000
Yrittäjä 2	20 000	20 000	14 000	26 000
Yrittäjä 3	40 000	26 200	18 300	34 000
Yrittäjä 4	60 000	30 700	21 500	39 900
Yrittäjä 5	80 000	34 000	23 800	44 200
Esimerkkitoimiala 2				
Toimialan mediaanipalkka 26 300 euroa, toimialan mediaaniliikevaihto 40 900 euroa				
Osa-aikainen yrittäjä 50 %, muualta kuin YEL:stä YEL:n rinnalla saadut työeläkevaikutetut ansiot 50 % toimialan 1 mediaanipalkasta eli 20 850 euroa	Esimerkki- liikevaihto	Työtulosuositus	Työtulo- suosituksen liikkumavaran alaraja	Työtulo- suosituksen liikkumavaran yläraja
Yrittäjä 1	10 000	YEL-minimi	YEL-minimi	11 100
Yrittäjä 2	20 000	10 000	YEL-minimi	13 000
Yrittäjä 3	40 000	13 100	9 200	17 000
Yrittäjä 4	60 000	15 300	10 800	20 000
Yrittäjä 5	80 000	17 000	11 900	22 100

Seuraavassa kuviossa on piirretty esimerkkityötulosuositukset sellaiselle toimialalle, jolla toimialan mediaaniliikevaihto on alle 1,5 x toimialan mediaanipalkka, jonka vuoksi toimialalla Toimialan Käytettävä Mediaaniliikevaihto on 1,5 x mediaanipalkka. Kuvioon on havainnollistuksen vuoksi piirretty myös, mitä työtulosuositukset olisivat ilman käytettävän mediaaniliikevaihdon muutosta ja työtulosuosituksen rajoittamista korkeintaan yrittäjän liikevaihdon suuruisiksi.



Rajoitusten jälkeen lopullinen työtulosuositus on

minimi(YEL-työtulon yläraja; maksimi(YEL-työtulon alaraja; minimi(Työtulosuositus; liikevaihto)) ,

missä Työtulosuositus on yllä olevalla laskentakaavalla laskettu.

Seuraavassa taulukossa on esitetty toimialakohtaiset mediaanipalkat, mediaaniliikevaihdot sekä se liikevaihto, jolle laskentapalvelu antaa työtulosuositukseksi mediaanipalkan (ToimialanKäytettävä-Mediaaniliikevaihto). Kaksi viimeksi mainittua voivat erota, jos kyseiselle toimialalle käytetään työtulosuosituksen laskentakaavassa toimialan mediaaniliikevaihdon sijaan edellä kuvatun rajoittamisen vuoksi 1,5 x ToimialanMediaanipalkkaa. Lisäksi taulukossa näkyy kyseiselle toimialalle laskentapalvelussa mediaanipalkalle ja mediaaniliikevaihdolle käytetyt toimialat. Käytetty toimiala voi olla yrittäjän 5-numeroista toimialaa karkeammalla tarkkuustasolla, jos havainnot eivät riitä tarkimman toimialatason käyttämiseen.

Taustatietojen tietolähteet: mediaanipalkkatiedot Tilastokeskus, mediaaniliikevaihdot: lähdeaineisto Verohallinto, mediaani laskettu Eläketurvakeskuksessa.