

Kuvaus ammatillisen kuntoutuksen vastuunjaosta

Kuntoutusasiain neuvottelukunta 29.9.2003

ASIAKKAAN TILANNE ¹⁾	ENSISIJAINEN VASTUUTAHO ²⁾	TOIMENPITEET ³⁾	MUUT TAHOT ⁴⁾	TOIMEENTULOTURVA ⁵⁾
Lyhytaikainen työkyvyttömyys (sairaus)	Terveystuho, työterveyshuolto	Tarvittava hoito ja aktivointi A-todistus, sairausloma	Työnantaja (toimenpiteet työpaikalla)	Sairausajan palkka /työnantaja Sairauspäiväraha /Kela
Pitkittyvä tilapäinen työkyvyttömyys (pitkittyvä sairaus)	Terveystuho, työterveyshuolto	Hoito- ja kuntoutussuunnitelma, työkyvyn arviointi (B-todistus) Työkykyä ylläpitävä toiminta Hoito ja lääkinmällinen kuntoutus	Työnantaja (toimenpiteet työpaikalla) Kansaneläkelaitos (ASLAK -kurssit harkinnanvaraisena kuntoutuksena) Kansaneläkelaitoksen kuntoutustarveselvitys (60 svp) Työeläkelaitos (työkyvyttömyyden uhkan toteaminen)	Sairausajan palkka/työnantaja Sairauspäiväraha /Kela Kuntoutusraha /Kela Kuntoutusraha /Kela
Menetetty tai uhattu työ- ja ansiokyky työtapaaturman, ammattitaidin tai liikennetapaaturman vuoksi	Tapaaturma- tai liikennevakuutuslaimos	Kuntoutustutkimukset Työ- ja koulutuskokeilut Työhönvalmennus Koulutus työhön tai ammattiin ja siihen valmentava peruskoulutus Työn vaatimat apuvälineet Elinkainotuki	Työpaikka/työterveyshuolto Työhönkuntoutumisen palveluverkosto Opetushallinto (ammattillinen perus- ja lisäkoulutus, lukio-opetus, oppisopimuskoulutus) Työhallinto (ammattinvalinta ja urasuunnittelun resurssiselvitys, valmentavat työhönkuntoutuspalvelut maksullisina) Työhallinto (työllistymisen tukeminen, mm. työllistämistuki työnantajalle)	Päiväraha, tapaturmaeläke tai ansiomenetykskorvaus/vakuutuslaitos

<p>Työkyvyttömyyden uhka tai työkyvyttömyys sairauden vian tai vamman vuoksi</p> <ul style="list-style-type: none"> • oikeus tulevan ajan eläkkeeseen, yhteys työelämään säilynyt • täysitehoista työkyvyttömyyseläketä saavat 	<p>Työeläkelaitos</p>	<p>Lääketieteellinen hoito tilanteissa, joissa se nopeuttaa kuntoutusta</p> <p>Kuntoutustukimukset Työkokeilut Työhönvalmennus</p> <p>Työhön tai ammattiin johtava koulutus</p> <p>Elinkeinotuki</p>	<p>Yksityinen terveydenhuolto</p> <p>Työpaikka/työterveyshuolto Työhönkuntoutumisen palveluverkosto</p> <p>Opetushallinto (ammattilinen perus- ja lisäkoulutus, oppisopimuskoulutus)</p> <p>Työhallinto (ammattinvalinta ja urasuunnittelun resurssiselvitys, valmistavat työhönkuntoutuspalvelut maksullisina)</p> <p>Työhallinto (työllistymisen tukeminen, mm. työllistämistuki työnantajalle)</p>	<p>Kuntoutusraha tai kuntoutustuki /työeläkelaitos</p>
<p>Työkyvyttömyyden uhka tai työkyky ja ansiomahdollisuudet olennaisesti heikentyneet sairauden vian tai vamman vuoksi</p> <ul style="list-style-type: none"> • työssä tai työtön • ei oikeutta tulevan ajan eläkkeeseen • ei mahdollisuutta työeläkelaitoksen ammatilliseen kuntoutukseen 	<p>Kansaneläkelaitos</p>	<p>Työ-kuntoutus</p> <p>Kuntoutustukimukset Työ- ja koulutuskokeilut Työhönvalmennus</p> <p>Perus-, jatko- ja uudelleen koulutus sopivaan ammattiin tai työhön sekä tähän välttämätön peruskoulutus</p> <p>Vaikeavammaisen työssä ja opiskelussa tarvitsemat kalliit ja teknisesti vaativat apuvälineet</p> <p>Elinkeinotuki</p>	<p>Työpaikka/työterveyshuolto</p> <p>Työterveyshuollon kuntoutuspäätöksellä työkokeilu omalla työpaikalla</p> <p>Työhallinto (ammattinvalinta- ja urasuunnittelupalvelut henkilöasiakkaalle)</p> <p>Opetushallinto (ammattilinen perus- ja lisäkoulutus, lukio-opetus, oppisopimuskoulutus)</p> <p>Työhallinto (mm. työolosuhteiden järjestelytuki ja työllistämistuki työnantajalle, työvalmentajien palvelut)</p>	<p>Kuntoutusraha (tai kuntoutustuki) /Kela</p>

			<p>Sosiaalitoimi (vammaisten ja vajaakuntoisten työllistymistä tukeva toiminta)</p> <p>Kuntoutuksen yhteistyöryhmä (ratkaisujen etsiminen useamman tahon yhteistyönä, kuntoutussuunnitelma varmistus)</p>	
<p>Nuoret pitkäaikaissairaat ja vammaiset vailla vakintunutta työuraa</p> <ul style="list-style-type: none"> • 16-19 -vuotiaat, joilla työkyky ja ansiomahdollisuudet tai mahdollisuudet valita ammatti tai työ olennaisesti heikentyneet ja joilla sen vuoksi tarvetta tehostettuun työkyvyn arviointiin ja kuntoutukseen • työkyvyttömyyden uhka • työ- ja ansiokyvyn olennainen heikennys 	<p>Kansaneläkelaitos</p>	<p>Yleissivistävä ja valmentava koulutus, peruskoulutus ja/tai ammatillinen peruskoulutus</p> <p>Vaikeavammaisen työssä ja opiskelussa tarvitsemat kalliit ja teknisesti vaativat apuvälineet</p> <p>Työ- ja koulutuskokeilut, työhön valmennus</p>	<p>Kotikunta (sosiaali-, terveys- ja opetustoimi) tekee opiskelu- ja kuntoutussuunnitelman (lakisääteinen 16-19 -vuotiaille olennaisesti vajaakuntoisille)</p> <p>Opetushallinto (mm. erityisopetus, valmentava ja kuntouttava opetus ja ohjaus, ammatillinen peruskoulutus tai ammatillinen erityisopetus, oppisopimuskoulutus)</p> <p>Työhallinto (ammatinvalinta- ja urasuunnittelupalvelut henkilöasiakkaalle)</p> <p>Työnantaja (toimenpiteet työpaikalla)</p> <p>Työhallinto (mm. työharjoittelu, työvalmentajien palvelut, työolosuhteiden järjestelytuki ja työllistämistuki työnantajalle)</p> <p>Sosiaalitoimi (vammaisten ja vajaakuntoisten työllistymistä tukeva toiminta)</p> <p>Kuntoutuksen yhteistyöryhmä (ratkaisujen etsiminen useamman tahon</p>	<p>Nuorten kuntoutusraha /Kela (KRL 5a §)</p> <p>Kuntoutusraha /Kela (KRL 5 §)</p> <p>Peruskoulutukseen kuntoutusraha tai opintotuki/Kela (KRL 7 §)</p>

<p>Vajaakuntoiset työttömät ja työtömyysuhan alaiset</p> <ul style="list-style-type: none"> • mahdollisuudet saada sopivaa työtä tai säilyttää työ huomattavasti vähentynyt vamman, sairauden tai vajavuuden takia • työkyvyttömyyden uhka ei todennäköinen 	<p>Työhallinto</p>	<p>Työnvälityspalvelut</p> <p>Ammatinvalinta- ja urasuunnittelu, siihen liittyvät terveydentilaa ja soveltuvuutta selvittävät tutkimukset</p> <p>Työhönsijoitus- ja koulutusneuvonta, siihen liittyvät työkuoron tutkimukset ja kuntoutustutkimus</p> <p>Työ- ja koulutuskokeilut ammattiopilaitoksissa ml. tutustumiskäynnit</p> <p>Työkokeilut työpaikalla</p> <p>Työhön valmennus työlinikalla tai muussa valmennusyksikössä (työvalmentajien palvelut)</p> <p>Työvoimapolitiittinen aikuiskoulutus (valmentava ja ammatillinen koulutus)</p> <p>Työolosuhteiden järjestelytuiki työnantajalle</p> <p>Työllistymisen tukeminen (mm. työllistämistuet työnantajalle)</p>	<p>yhdistyönä, kuntoutussuunnitelman varmistus)</p> <p>Terveystilan tutkimukset ostopalveluina terveydenhuollosta</p> <p>Työterveyshuollon kuntoutuspäätöksellä työkokeilu omalla työpaikalla</p> <p>Opetushallinto (ammatillinen perus- ja lisäkoulutus)</p> <p>Sosiaalitoimi (varmaisten ja vajaan kuntoisten työllistymistä edistävä toiminta)</p> <p>Sosiaalitoimi (kuntouttava työtoiminta aktivointiehdon täyttävälle työttömille)</p> <p>Kuntoutuksen yhteistyöryhmä (ratkaisujen etsiminen useamman tahon yhteistyönä, kuntoutussuunnitelman varmistus)</p>	<p>Työttömyysturva, työmarkkinanuki /työttömyyskassa tai Kela koulutustuki, ylläpitokorvaukset, muut toimeentuloturva etuudet /työhallinto</p> <p>Kelan kuntoutusraha</p>
--	--------------------	--	---	---

- 1) **Asiakkaan tilanne:** terveydentilan, työkyvyn , työkyvyttömyyden tai sen uhtaan sekä työssä olon ja työelämään kiinnittymisen mukaan
 - 2) **Ensisijainen vastuutaho:** ammatillisesta kuntoutuksesta tai sen tarpeen selvittämisestä ensisijaisesti vastuussa oleva taho (järjestäjä ja kustantaja)
 - 3) **Toimenpiteet:** ensisijaisen vastuutahon järjestämät ja kustantamat toimenpiteet
 - 4) **Muut tahot:** muita toimenpiteiden järjestäjiä ja/tai kustantajia tai palvelun tuottajia
 - 5) **Toimeentuloturva:** kuntoutuksen aikainen toimeentuloturva asiakkaan tilanteen ja kuntoutuksen järjestäjän mukaan
-

KUNTOOUTUSTARPEEN SELVITTÄMINEN

Hyvä sairauspäivärahan saaja

Kun sairaus uhkaa työkykyä, on tärkeää selvittää, miten työ- ja toimintakykyä voitaisiin parantaa. Työkykyä voi sairauden hoidon lisäksi tukea monin tavoin. Yksi näistä on kuntoutus.

Kelalla on lakisääteinen velvollisuus selvittää tarvittaessa henkilön kuntoutustarve. Selvitys on tehtävä viimeistään silloin, kun sairauspäivärahopäivien määrä ylittää 60 päivää.

Kuntoutustarpeenne selvittäminen saattaa olla ajankohtaista. Ensisijaisesti asiasta pitäisi neuvotella hoitopaikassanne Teitä hoitavan lääkärin kanssa. Myös Kelan toimisto voi auttaa kuntoutusasioiden selvittämisessä.

Tämän kirjeen mukana on esite, jossa kuvataan lyhyesti erilaisia kuntoutusvaihtoehtoja. Lisätietoja saatte toimistostamme.

Ystävällisesti

Allekirjoitus

LIITE Työ kunnosta kiinni -esite

KUNTOUTUSMAHDOLLISUUKSIEN SELVITTÄMINEN

Hyvä sairauspäivärahan saaja

Olette saanut päätöksen siitä, että sairauspäivärahanne ensisijaisuusaika päättyy _____. Ensisijaisuudella tarkoitetaan päivärahan ensisijaisuutta työ- tai virkaeläkelain mukaiseen täyteen kuntoutustukeen työkyvyttömyyseläkkeeseen nähden. Ensisijaisuusajan pituus on päivärahan 150 ensimmäistä suorituspäivää sekä viisi seuraavaa täyttä kalenterikuukautta. Kuntoutustuki tai työkyvyttömyyseläke voidaan myöntää ensisijaisuusajan jälkeen.

Jos näyttää todennäköiseltä, että työkyvyttömyytenne jatkuu vielä ensisijaisuusajan jälkeen, on syytä heti selvittää kuntoutusmahdollisuutenne. Tätä varten tarvitaan lääkärinlausunto (B-lausunto), johon sisältyy hoito- tai kuntoutussuunnitelma. Suunnitelma voidaan esittää myös erikseen. Voitte esittää tämän kirjeen hoitavalle lääkärillenne.

Kuntoutusmahdollisuuksienne selvittämisen ja mahdollisen kuntoutuksen ajalta voitte hakea toimeentulonne turvaamiseksi kuntoutusrahaa tai kuntoutustukea. Kuntoutusmahdollisuuksien selvittämisessä ja hakemuksen teossa saatte tarvittaessa opastusta Kelan toimistosta tai työeläkelaitoksen palvelupisteestä.

Niitä lääkärinlausuntoja, jotka olette jo aikaisemmin toimittanut sairauspäivärahaa varten Kelaan, ei tarvitse enää uudelleen liittää hakemukseen.

Hakemuksen liitteineen voitte jättää Kelan toimistoon, työeläkelaitoksen palvelupisteeseen tai Eläketurvakeskukseen.

Ystävällisesti

Allekirjoitus

ELÄKKEEN HAKEMINEN

Hyvä sairauspäivärahan saaja

Olette saanut päätöksen siitä, että sairauspäivärahanne ensisijaisuusaika päättyy _____. Ensisijaisuudella tarkoitetaan päivärahan ensisijaisuutta työ- tai virkaeläkelain mukaiseen täyteen kuntoutustukeen tai työkyvyttömyyseläkkeeseen nähden. Ensisijaisuusajan pituus on päivärahan 150 ensimmäistä suorituspäivää sekä viisi seuraavaa täyttä kalenterikuukautta. Kuntoutustuki tai työkyvyttömyyseläke voidaan myöntää ensisijaisuusajan jälkeen.

Jos työkyvyttömyytenne edelleen jatkuu, Teillä saattaa olla sairauspäivärahan ensisijaisuusajan jälkeen oikeus työeläkela- kien mukaiseen työkyvyttömyyseläkkeeseen ja samassa yhteydessä voitte selvittää oikeutenne kansaneläkelain mukaiseen työkyvyttömyyseläkkeeseen. Eläkettä voitte hakea oheisella lomakkeella.

Työkyvyttömyyseläkehakemuksenne liitteeksi tarvitaan lääkärinlausunto (B-lausunto), johon olisi suositeltavaa sisällyttää myös hoito- tai kuntoutussuunnitelma. Voitte esittää tämän kirjeen hoitavalle lääkärillenne.

Niitä lääkärinlausuntoja, jotka olette aikaisemmin toimittanut Kelan sairauspäivärahaa varten, ei tarvitse enää uudelleen liittää hakemukseen.

Hakemuksenne liitteineen voitte jättää Kelan toimistoon, työeläkelaitoksen paikalliseen palvelupisteeseen tai Eläketurvakeskukseen. Näissä paikoissa Teitä myös opastetaan kuntoutus- ja etuusasioihin liittyvissä kysymyksissä.

Ystävällisesti

Allekirjoitus

LIITTEET Työkyvyttömyyseläkehakemus
Palautuslomake
Palautuskuori

TYÖKYVYTTÖMYYSSELÄKKEEN HAKEMINEN

Hyvä asiakkaamme

Sairauspäiväraahakemuksenne on hylätty. Teillä saattaa kuitenkin olla oikeus työeläkelain ja/tai kansaneläkelain mukaiseen työkyvyttömyyseläkkeeseen, jos Teillä on lääkärinlausunto pidempään jatkuvasta työkyvyttömyydestä.

Työkyvyttömyyseläkettä voitte hakea oheisella lomakkeella.

Työkyvyttömyyseläkehakemukseenne tulee liittää lääkärinlausunto (B-lausunto), johon sisältyy myös hoito- tai kuntoutussuunnitelma kuntoutusmahdollisuuksiinne selvittämiseksi. Voitte esittää tämän kirjeen hoitavalle lääkärillenne.

Myös takautuvaa työkyvyttömyysaikaa koskevat lääkärinlausunnot ovat tarpeen, jos kansaneläkkeen alkamisaika tulee selvitettäväksi. Niitä lausuntoja, jotka olette aikaisemmin toimittanut Kelaan sairauspäivärahaa varten, ei tarvitse enää uudelleen liittää hakemukseen.

Hakemuksenne liitteineen voitte jättää Kelan toimistoon, työeläkelaitoksen paikalliseen palvelupisteeseen tai Eläketurvakeskukseen. Näissä paikoissa Teitä myös opastetaan kuntoutus- ja etuusasioihin liittyvissä kysymyksissä.

Ystävällisesti

Allekirjoitus

LIITTEET Työkyvyttömyyseläkehakemus
Palautuslomake
Palautuskuori

SOPIMUS TYÖKOKEILUSTA

Työhönsijoittaja:

Kuntoutuja:

ja eläkelaitos

ovat sopineet työkokeilusta seuraavin ehdoin:

Työkokeilun alkamispäivä: _____

Työkokeilun päättymispäivä: _____

Työkokeilutehtävät: _____

Sopimusehdot:

1. Työhönsijoittaja pitää kuntoutujan työkokeilussa sovitussa työssä yllä mainitun ajan.
2. Työhönsijoittaja ei suorita kuntoutujalle työstä korvausta, mutta antaa tarvittavan ohjauksen, opastuksen, johdon ja valvonnan.
3. Työkokeiluaikana noudatetaan alan virka- tai työehtosopimusten mukaista työaika, ellei toisin ole sovittu. Kuntoutujan työajassa tulee kuitenkin ottaa huomioon työkokeilun luonteesta johtuvat erityispiirteet.
4. Työkokeilutehtävissä noudatetaan työturvallisuutta koskevien lakien säännöksiä ja niiden perusteella annettuja ohjeita ja määräyksiä.
5. Eläkelaitoksen edustaja voi käydä työkokeilupaikalla tutustumassa olosuhteisiin ja kuntoutusohjelman etenemiseen.
6. Työkokeilusta työhönsijoittaja antaa lausunnon.
7. Kuntoutuja noudattaa työpaikan järjestystä sekä työturvallisuutta koskevia ohjeita ja määräyksiä.
8. Eläkelaitos ottaa kuntoutujalle työtapaturman varalle tapaturmavakuutuslain 57 §:n 1 momentissa tarkoitetun vakuutuksen työkokeilun ajalle. Vakuutus on järjestetty vakuutusyhtiö ...

9. Kuntoutujalla tai hänen omaisellaan ei ole oikeutta saada eläkelaitokselta korvausta työkokeilun aikana sattuvan tapaturman, sairauden, kuolemantapauksen tai vahingon johdosta muuten kuin kohdassa 8 tarkoitettussa tapauksessa.
10. Työkokeilu voidaan sovitusta kestoajasta riippumatta keskeyttää, mutta siitä on ilmoitettava kaikille osapuolille viipymättä.

Yhdyshenkilö työpaikalla:

puh. _____

Yhdyshenkilö eläkelaitoksessa:

Kuntoutusneuvoja _____

puh. _____

Sopimusta tehdään kolme samanlaista kappaletta,
joista yksi jää kullekin sopijapuolelle.

_____ päivä

_____ työhönsijoittaja

_____ kuntoutuja

_____ eläkelaitos
kuntoutusneuvoja

Lähetäjä

TYÖNANTAJAN KUVAUS hakijan
työstä ja työjärjestelymahdollisuuksista

TAK 2


Vastaanottaja

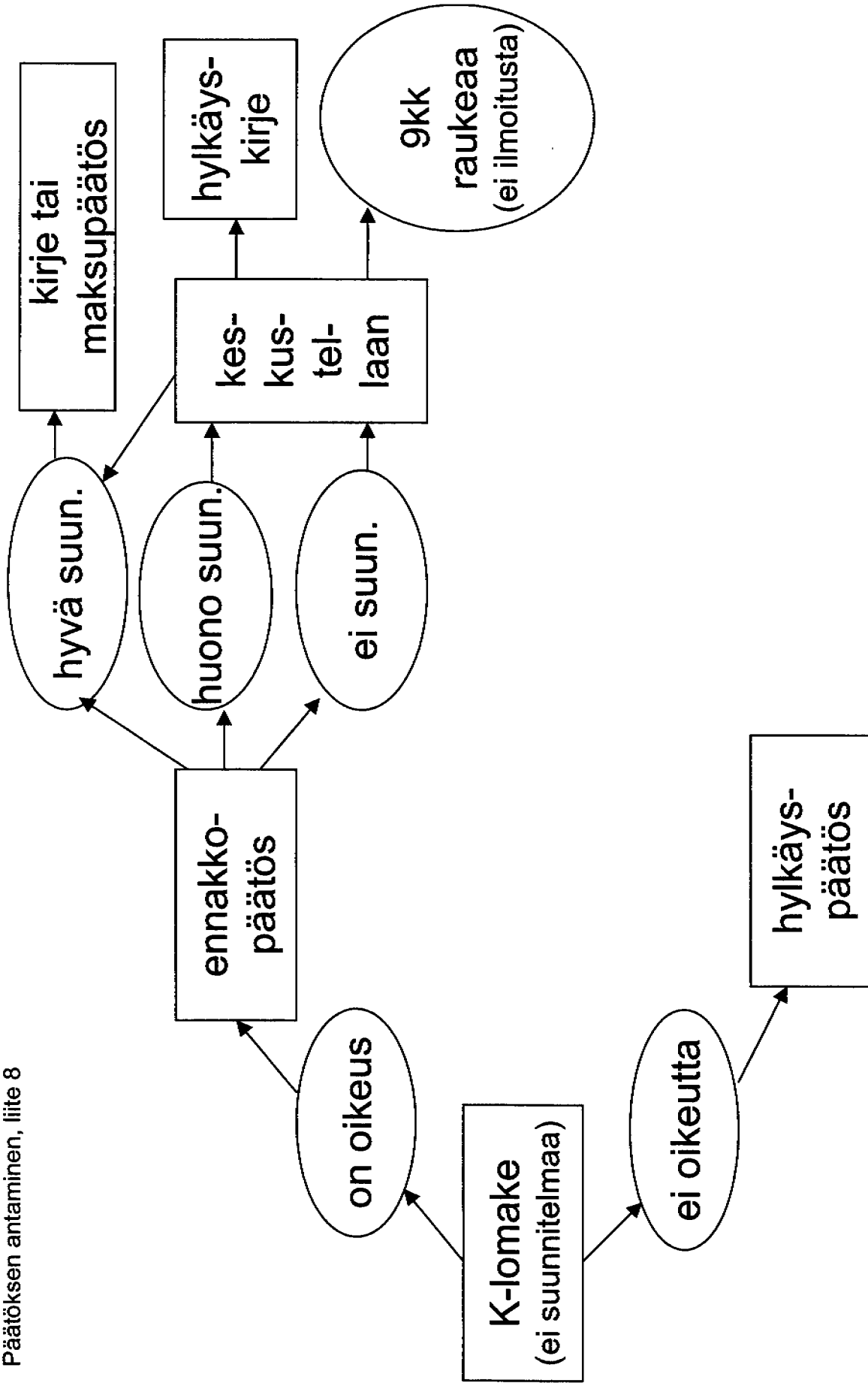
Palautusosoite

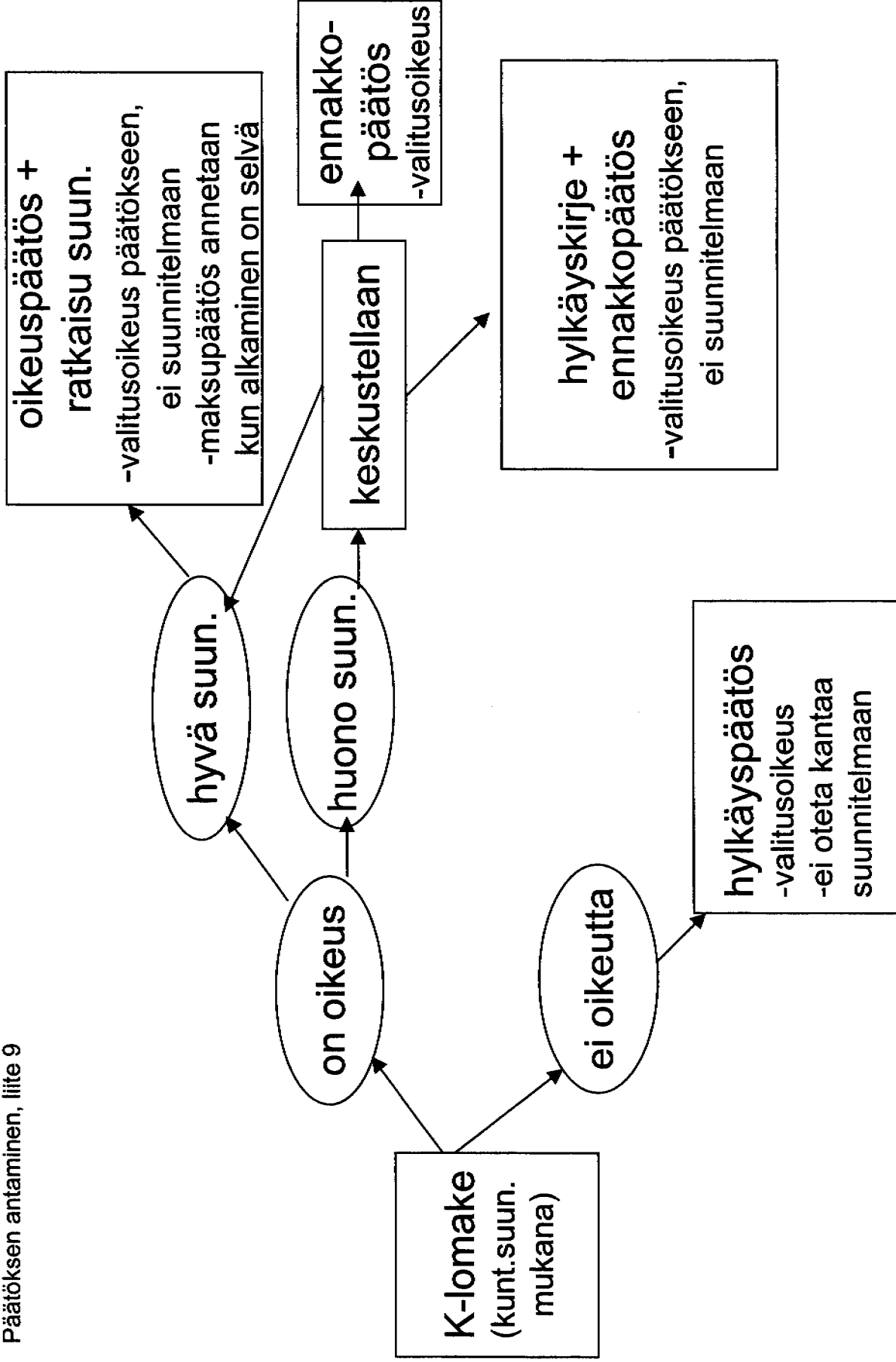
Tarvitsemme tietoja kuntoutusasian käsittelyä varten. Pyydämme Teitä ystävällisesti vastaamaan lomakkeella esitettyihin kysymyksiin. Hakijan työn ja hänen työssä selviytymisensä parhaiten tuntevan henkilön tulisi olla mukana lomakkeen täyttämässä.

Toivomme, että saamme vastauksenne / 20 mennessä, jotta asian käsittely ei viivästyisi.

1 HAKIJA	Sukunimi ja etunimet	Henkilötunnus						
2 TYÖSSÄOLO- AIKA	Minkä ajan hakija on ollut palveluksessanne nykyisessä tehtävässään?							
3 TYÖ- TEHTÄVÄT JA TYÖOLO- SUHTEET	<p>a) Hakijan työ on ollut</p> <table border="0"> <tr> <td><input type="checkbox"/> päivätyötä</td> <td><input type="checkbox"/> aikapalkkaista</td> <td><input type="checkbox"/> kokopäivätyötä</td> </tr> <tr> <td><input type="checkbox"/> vuorotyötä</td> <td><input type="checkbox"/> suoritepalkkaista</td> <td><input type="checkbox"/> osapäivätyötä; päivittäinen työaika</td> </tr> </table> <p>tuntia</p> <p>b) Minkälaisia tehtäviä hakijan työhön sisältyy? Kuvaus hakijan työolosuhteista.</p> <p>c) Onko hakijan työtehtäviä vaihdettu sairauden vuoksi? Jos on, milloin, miten ja onko muutos vaikuttanut hakijan ansioihin?</p>		<input type="checkbox"/> päivätyötä	<input type="checkbox"/> aikapalkkaista	<input type="checkbox"/> kokopäivätyötä	<input type="checkbox"/> vuorotyötä	<input type="checkbox"/> suoritepalkkaista	<input type="checkbox"/> osapäivätyötä; päivittäinen työaika
<input type="checkbox"/> päivätyötä	<input type="checkbox"/> aikapalkkaista	<input type="checkbox"/> kokopäivätyötä						
<input type="checkbox"/> vuorotyötä	<input type="checkbox"/> suoritepalkkaista	<input type="checkbox"/> osapäivätyötä; päivittäinen työaika						

<p>4 SELVIYTY- MINEN TYÖSSÄ</p>	<p>a) Kuvaile miten hakija suoriutuu työssään. Onko sairaus haitannut työntekoa? Jos on, mistä alkaen ja miten? Onko hakijan työkyky heikentynyt työn asettamien vaatimusten suhteen?</p>
	<p>b) Miten hakijan kuntoutusmahdollisuuksia on selvitetty?</p>
<p>5 TYÖN VAIHTAMIS- MAHDOLLI- SUUDET JA LISÄKOULU- TUSTARVE</p>	<p>a) Onko hakijalle järjestettävissä muuta hänelle paremmin soveltuvaa työtä tai osa-aikatyötä? Voidaan ko hakijalle järjestää työkokeilu sopivamman työn löytämiseksi?</p>
	<p>b) Tarvitseeko hakija lisäkoulutusta sopivan työn järjestämiseksi? Mitä koulutusta?</p>
	<p>c) Onko Teillä tarjota työtä hakijalle uudelleen koulutuksen jälkeen?</p>
<p>6 TYÖTERVEYS- HUOLTO</p>	<p>a) Mistä hakijaa koskevat työterveyshuollon tiedot ovat saatavissa? Voidaan liittää myös mukaan.</p>
	<p>Osoite _____ Puhelinnumero _____</p>
	<p>b) Tiedot sairauspoissaoloista kolmen viime vuoden ajalta.</p>
<p>7 TYÖSUHTEEN JATKUMINEN</p>	<p>Jatkuuko hakijan työsuhde? <input type="checkbox"/> Kyllä <input type="checkbox"/> Ei, milloin työsuhde päättyy / on päättynyt?</p>
<p>8 LISÄTIETOJA</p>	
<p>9 YHTEYS- HENKILÖ</p>	<p>Kenen puoleen kuntoutusasiassa voidaan käännyä? _____ Puhelinnumero _____ Nimi _____</p>
<p>10 ALLE- KIRJOITUS</p>	<p>Päiväys ja allekirjoitus  / 20</p>





ESIMERKKI TEL-SUURTYÖNANTAJAN KUNTOUTUSRAHAN, KUNTOUTUSTUEN JA TYÖKYVYTTÖMYYSELÄKKEEN AIHEUTTAMISTA KUSTANNUKSISTA

Pientyönantajat (enintään 49 työntekijää) maksavat iästä riippumatonta vakuutusmaksua, joten tähän ryhmään kuuluvaan työnantajaan kohdistuvat kuntoutusrahat, kuntoutustuet ja työkyvyttömyyseläkkeet eivät aiheuta suoraan lisäkustannusta. Vakuutusmaksussa on huomioitu nämä menot keskimääräisesti. Osittain omavastuun piirissä työkyvyttömyyseläketapauksissa ovat sellaiset yritykset, joilla työntekijöiden lukumäärä on vähintään 50 mutta alle 800.

Seuraavassa on käsitelty kustannuksia työkyvyttömyyseläketapauksessa täyden omavastuutekniikan piirissä olevan suurtyönantajan kannalta (vähintään 800 työntekijää).

Kuntoutusraha

Kuntoutusraha on työkyvyttömyyseläkkeen suuruinen lisätynä 33 prosentin kuntoutuskorotuksella.

Kuntoutusrahan perusosa on eläkelaitoksen vastuulla. Sitä ei rahastoida, vaan kukin laitos maksaa vuosittaisen menon. Kuntoutusrahan perusosalla tarkoitetaan tässä työkyvyttömyyseläkkeen suuruista osaa kuntoutusrahasta.

Täyden omavastuutekniikan piirissä oleva työnantaja maksaa perusosan aiheuttamista kuluista puolet.

Kuntoutustuki

Kuntoutustuki rahastoidaan samoin kuin muut työkyvyttömyyseläkkeet ja kustannukset kohdentuvat omavastuutekniikan piirissä olevalle työnantajalle kuten työkyvyttömyyseläkkeen kustannukset. Kuntoutuskorotuksesta vastaavat eläkelaitokset yhteisesti, se ei siis suoraan lisää omavastuutekniikan piirissä olevan työnantajan kustannuksia.

Työkyvyttömyyseläke

Täyden omavastuutekniikan piirissä olevalla työnantajalla työkyvyttömyysmaksuun vaikuttavat vain omat työkyvyttömyyseläketapaukset. Työnantaja kustantaa tulevan ajan työkyvyttömyyseläkkeiden alkumäärää vastaavan pääoma-arvon eli summan, joka keskimäärin riittää työkyvyttömyyseläkkeen maksamiseen (omavastuu). Työnantajalle tulee työkyvyttömyyseläkkeen alkamisvuonna isojakin kertakustannuksia yksittäisestä työkyvyttömyystapauksesta. Kuitenkin eri aikaan alkavien ja päättyvien työkyvyttömyyseläketapausten määrä tasoittaa vuosittaista maksua.

Esimerkki yksittäisestä työkyvyttömyyseläketapauksesta suurtyönantajalle aiheutuvasta kustannuksesta.

Esimerkki ei kuvaa kokonaistilannetta suurtyönantajan kohdalla. Esimerkki on laskettu 5.6.2003 hetken laskuperusteiden mukaan.

Oletukset:

- mieshenkilö, syntynyt 1.7.1947
- työkyvyttömyyden eläketapahtumapäivä 1.1.2003
- eläkeikä 65 vuotta
- eläkkeen rahastoitu osa 841 e/kk
- kohdassa 1) kuntoutusrahaa maksetaan 1.6.2003 – 30.11.2004
- kohdassa 2) kuntoutustukea maksetaan 1.6.2003 – 30.11.2004
- kohdassa 3) työkyvyttömyyseläke jatkuu vanhuuseläkeikään asti

	1) kuntoutusraha euroa	2) kuntoutustuki euroa	3) työkyvyttömyyselä- ke euroa
2003	2 944	+71 861	71 861
2004	4 626	-58 702	3 050
2005			2 043
2006			1 440
2007			1 056
2008			785
2009			568
2010			374
2011			187
2012			827
Yhteensä	7 570	13 159	82 191